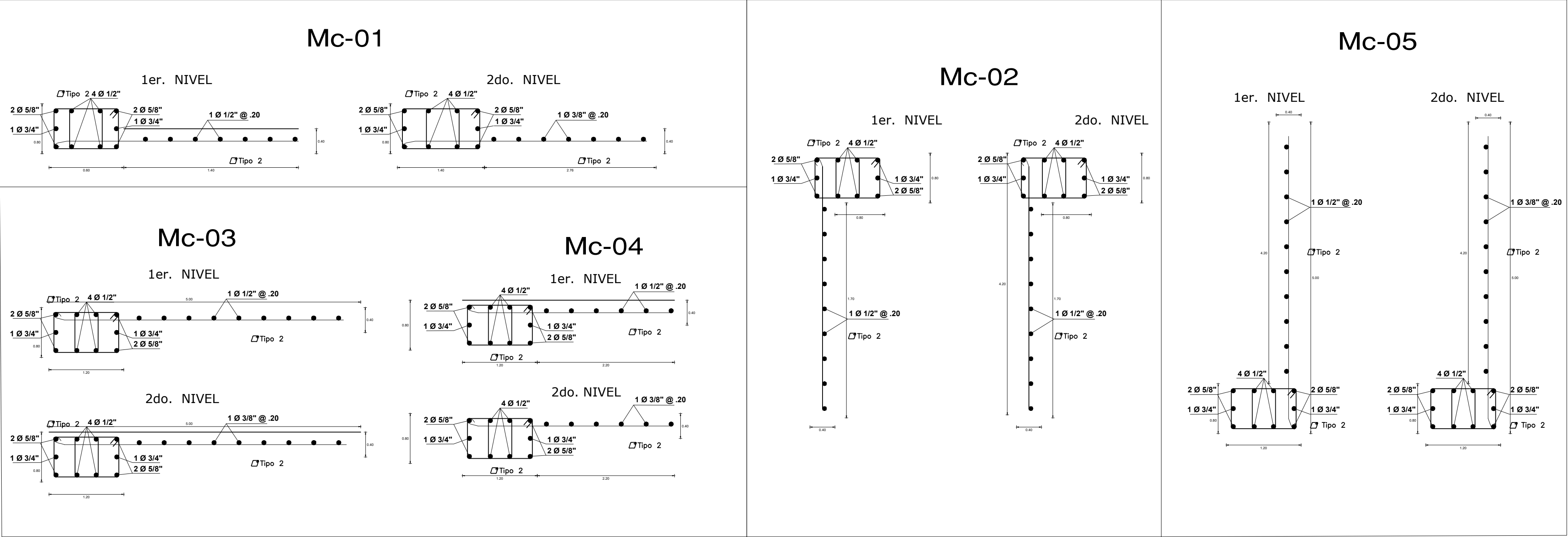


MUROS ESTRUCTURALES

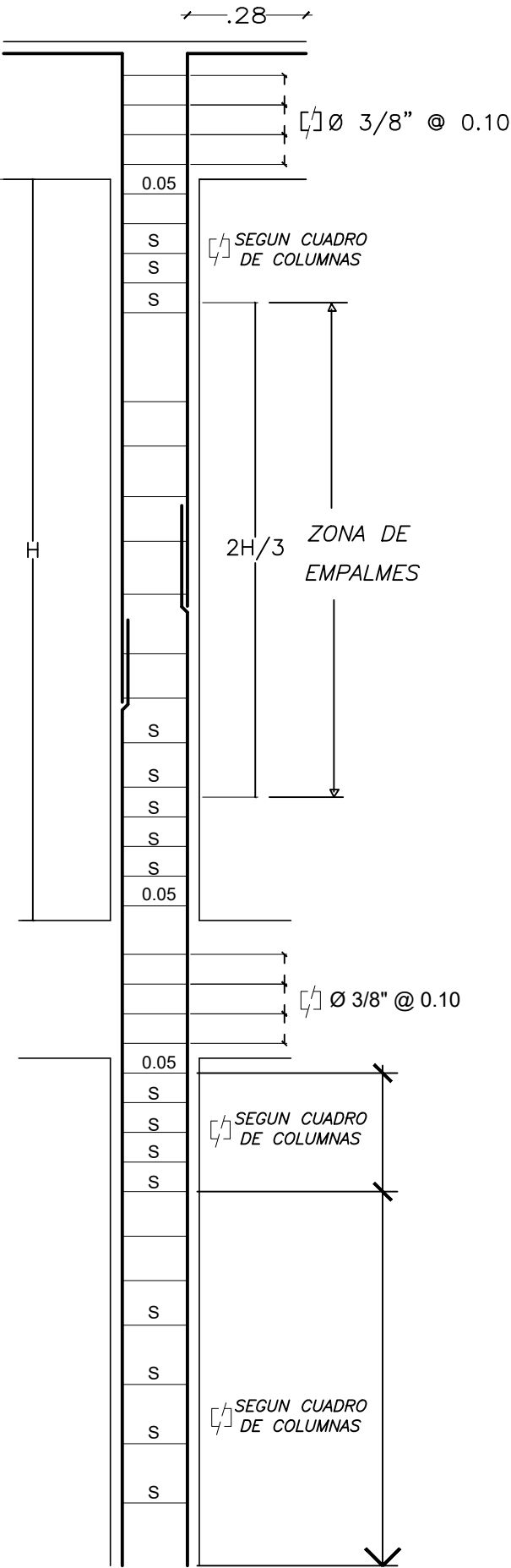
ESC: 1 / 25



CUADRO DE COLUMNAS

ESC: 1 / 25

1er. NIVEL	C - 1	C - 2
SECCION REFUERZO	0.60 x 0.40 6 Ø 3/4" + 4 Ø 5/8" TIPO 2	Ø : 0.40 4 Ø 3/4" + 4 Ø 5/8" TIPO 2
2er. NIVEL	C - 1	C - 2
SECCION REFUERZO	0.60 x 0.40 2 Ø 3/4" + 8 Ø 5/8" TIPO 2	Ø : 0.40 8 Ø 5/8" TIPO 2

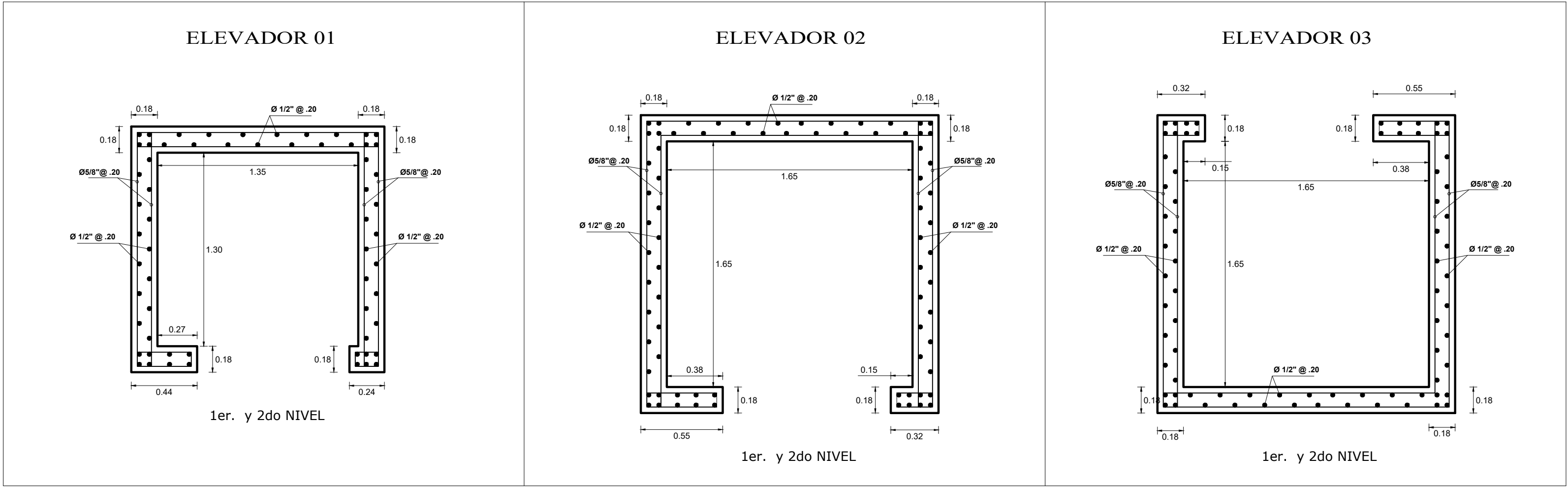


UNIONES TÍPICAS DE VIGAS CON COLUMNAS (INTERMEDIO)

ESC: 1/15

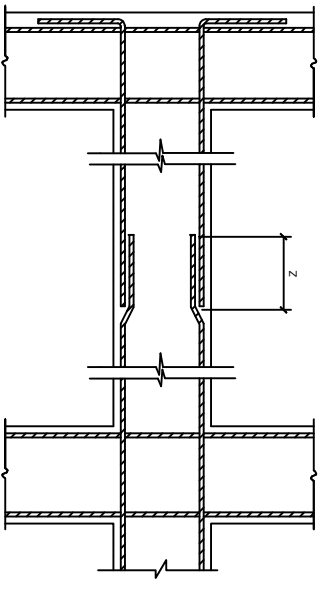
ELEVADORES - DETALLES

ESC: 1 / 25



EMPALME VERTICAL

Ø	Z
3/8"	0.35
1/2"	0.40
5/8"	0.50
3/4"	0.60



NOTAS:
1. NO EMPALMAR MAS DEL 50% DEL AREA TOTAL EN UNA MISMA SECCION
2. EN ALIGERADOS Y VIGAS CHATAS EL ACERO INFERIOR SE EMPALMARA SOBRE LOS APOYOS, SIENDO LA LONGITUD DE EMPALME IGUAL A 25cm PARA Ø3/8" Y 35cm PARA Ø1/2"Y Ø5/8" SALVO OTRA INDICACION

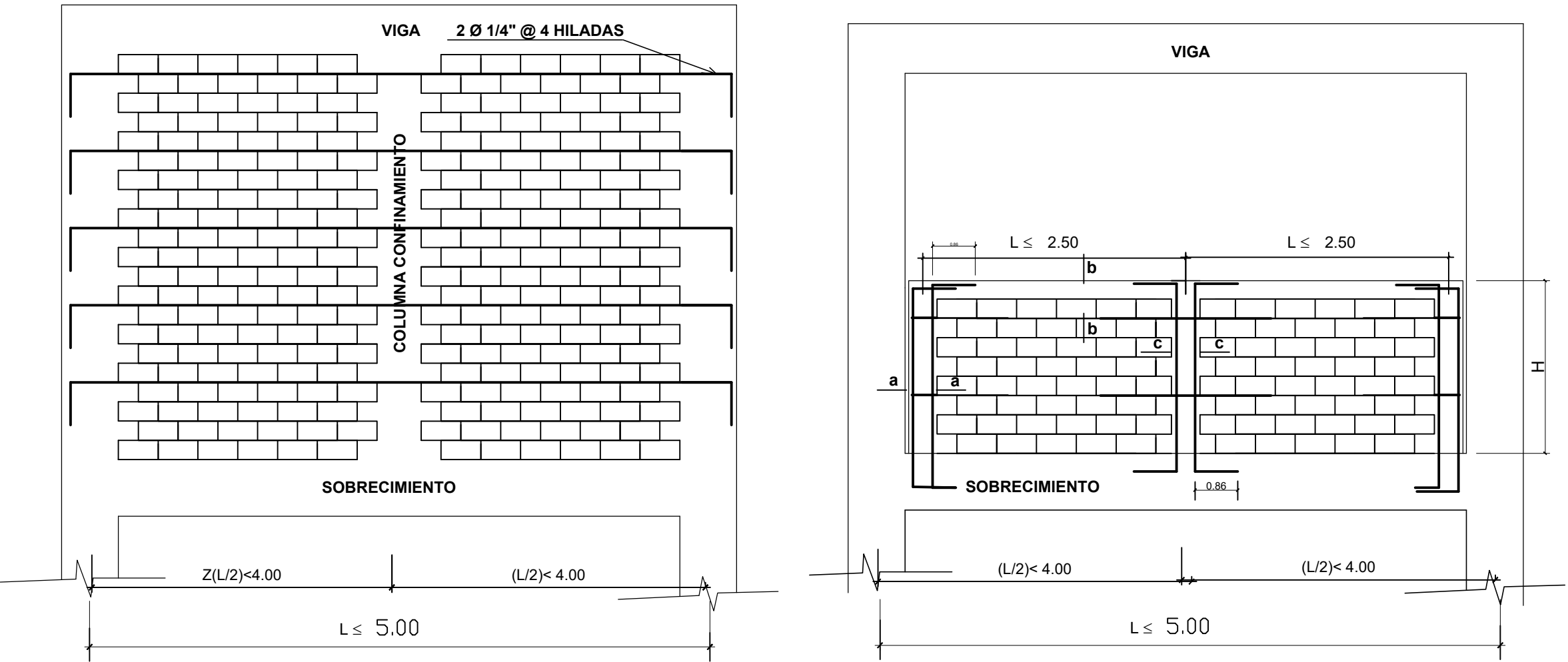
CUADRO DE ESTRIBOS

TIPO	Ø	ESPACIAMIENTO
1	3/8"	1@.05, 8@.10, 5@.15 rto.@.20
2	3/8"	1@.05, 6@.10, 4@.15 rto.@.20
3	3/8"	1@.05, 8@.10, rto. @.20
4	3/8"	1@.05, 4@.10,3@.15, rto. @.20

CUADRO DE COLUMNETAS

ESC: 1 / 25

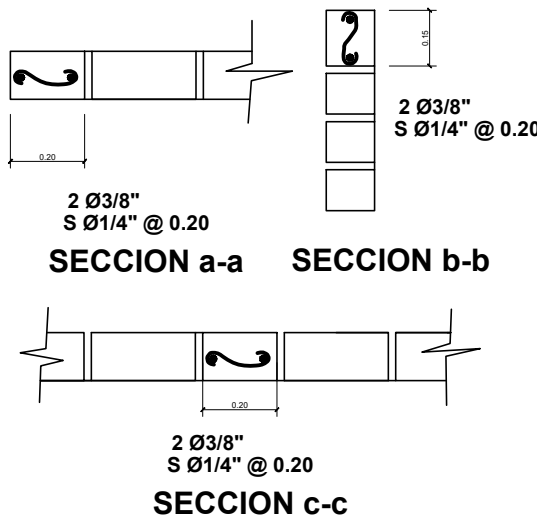
1er. NIVEL	2do. NIVEL	CL - 1	CL - 2	CL - 3	CL - 4	CL - 5	CL - 6
SECCION REFUERZO		0.20x 0.20 4 Ø 3/8" TIPO 2	0.30x 0.20 4 Ø 3/8" TIPO 2	0.20x 0.20 4 Ø 3/8" TIPO 2	0.30x 0.25 4 Ø 3/8" TIPO 2	0.50x 0.10 4 Ø 3/8" TIPO 2	0.25x 0.10 2 Ø 3/8" TIPO 2



DETALLE TIPICO DE CONFINAMIENTO MUROS

NOTA: LAS VIGAS Y COLUMNAS DEBEN VACEARSE DESPUES DE LEVANTADO EL MURO

DETALLE DE REFORZAMIENTO DE VANOS



ALBAÑILERIA CONFINADA

Será de arcilla con f'm=65 kg/cm2, ladrillo Tipo IV de 13 y 23 cms mínimo con un máximo de 30% de vacíos. Mortero de Cemento: Arena (1:4) Juntas máximo de 1.2 cms, mínimo 1.0 cms.

PROCEDIMIENTO CONSTRUCTIVO

- Levantar el muro (Ladrillo Tipo K-K) encima del sobrecimiento.
- Vacear columnas conjuntamente con los muros usandolos como encofrado.
- Vacear las vigas sobre el muro.



UNIVERSIDAD CATÓLICA
SANTO TORIBIO DE MOGROVEJO
FACULTAD DE INGENIERIA
ESCUELA PROFESIONAL DE INGENIERIA CIVIL AMBIENTAL

PROYECTO: ANÁLISIS Y DISEÑO ESTRUCTURAL DEL NUEVO MERCADO DE ABASTOS DEL DISTRITO DE POMALCA, UTILIZANDO ESTRUCTURAS ESPECIALES

JURADO: ING. CARRANZA CIEZA, Segundo Guillermo
ING. PEDRAZA FRANCO, Justo David
ING. LARREA WONG, Eduardo Antonio

TESISTA: EXEBIO TABOADA, Raymundo Alejandro

DIBUJO: FECHA:

PLANO: COLUMNAS Y MUROS ESTRUCTURAKES

OBSERVACIONES:

V° B°:

ESCALA:

N° DE LÁMINA:

E-13